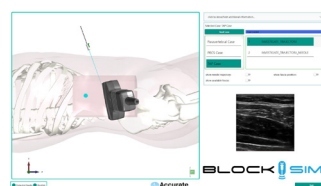


Le BlockSim est un simulateur haute-fidélité dédié à la pratique de **blocs nerveux échoguidés** permettant de s'exercer à l'injection de produit anesthésiant avec une vraie seringue dans un insert aux caractéristiques ultra-réalistes (repères anatomiques et résistance des tissus pour un retour haptique). Couplé à un moniteur échographique virtuel, il permet la pratique d'anesthésies locales sur plusieurs zones anatomiques (Interpectoral, Paravertébral et Transverse Abdominal) grâce à ses inserts interchangeables. La sonde linéaire permet de suivre en temps réel, lors de l'anesthésie locorégionale, la trajectoire de l'aiguille ainsi que la diffusion du liquide anesthésiant dans la zone du nerf visé.



CARACTÉRISTIQUES & AVANTAGES

RÉALISME ANATOMIQUE

Les modèles anatomiques possèdent des repères anatomiques palpables et simulent la résistance des tissus avec retour haptique lors de l'insertion de l'aiguille pour une expérience immersive.

RÉSISTANT & DURABLE

Le matériau ultra résistant des inserts permet plus de 5 000 insertions d'aiguilles. Les modèles anatomiques sont interchangeables et peuvent être remplacés (nous consulter)

INNOVANT

Ce simulateur, nouvelle génération, permet l'utilisation de vraies aiguilles et la simulation d'injection (par insufflation) de produit anesthésiant et le suivi de sa diffusion dans la zone visée grâce à des images de haute qualité.

MOBILE & FACILE À UTILISER

Livré dans une caisse de transport portable et légère, le BlockSim se range facilement dans votre centre de simulation et vous accompagne dans vos sessions de formations in-situ.

PÉDAGOGIE

Les 11 scénarios cliniques sont basés sur de véritables images échographiques et prennent en compte, en temps réel, chaque modification de position de la sonde linéaire (rotation pour vue transversale) et de l'aiguille (mouvements avant/arrière) pour choisir le meilleur angle. L'interface intuitive et simple renforce l'interaction avec l'apprenant. Un rapport de performance détaillé permet une évaluation objective et précise de la procédure réalisée.

Désignation	Référence	Tarif
- 1 x Interface de ponction BlockSim - 3 x Pads de ponction (Plan transverse de l'abdomen, plan pectoral, plan paravertébral) - 1 x Sonde échographique linéaire - 1 x Aiguille - 1 x Seringue Livré dans une mallette de transport	ACC-BLK	Nous consulter

MODULES

NEW

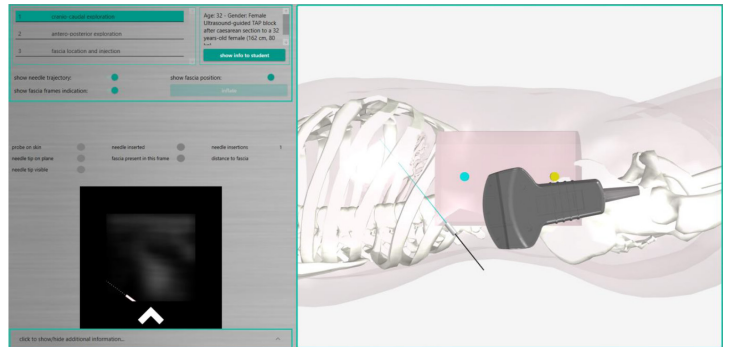
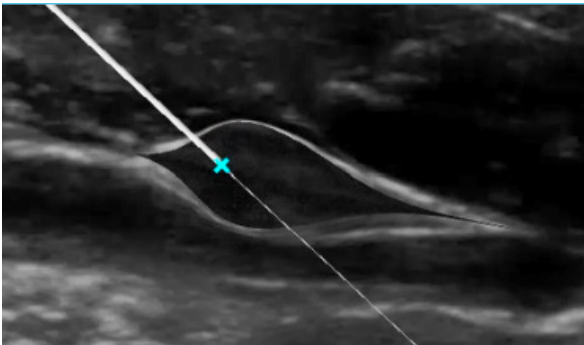
Le **BlockSim** offre désormais la possibilité d'enseigner l'**anesthésie régionale guidée par ultrasons** au travers de 3 modules :

MODULE FASCIA (9 cas cliniques)

NEW **MODULE NERF** (9 cas cliniques)

MODULE HANCHE (3 cas cliniques)

Les apprenants peuvent ainsi s'entraîner avec de vraies aiguilles à la ponction d'inserts tissulaires extrêmement réalistes et au gonflement du liquide anesthésique sans générer de traces ni de dommages.



INNOVANT ET EFFICACE

Grâce au logiciel BLOCKSIM, l'apprenant peut s'exercer et développer ses compétences à l'aide des scénarios basés sur des images cliniques réelles.

Les 3 modules disponibles proposent un total de 21 cas cliniques différents. De nombreux paramètres mesurés comme : les mouvements appropriés pour atteindre la zone ciblée, l'évitement des structures environnantes, le temps nécessaire pour terminer la procédure ou encore la bonne localisation de l'injection.

A la fin de chaque cas clinique, un score global est fourni à l'apprenant pour évaluer sa performance et sa progression.

PRÊT À L'EMPLOI

Ce simulateur est livré avec :

- 1 Sonde linéaire à ultrasons simulée
- 1 Porte-aiguille sensorisé
- 1 Aiguille à injection unique pour anesthésie régionale réelle
- 1 Seringue
- Inserts tissulaires selon la configuration
- PC portable avec module/module logiciels BLOCKSIM préinstallés
- Moniteur LCD 21,5
- Valise de transport étanche et certifiée IP67 pour les dispositifs BLOCKSIM et le PC portable
- Manuel d'utilisation



Twin Medical
21, rue Paul Pousset
F - 49130 Les Ponts-De-Cé
Tel. +33 2 41 05 82 91

www.twin-medical.com

info@twin-medical.com

