



**Twin**  
medical

**BRONCH MENTOR™**



# BRONCH MENTOR

SIMULATEUR D'ENDOSCOPIE  
BRONCHIQUE

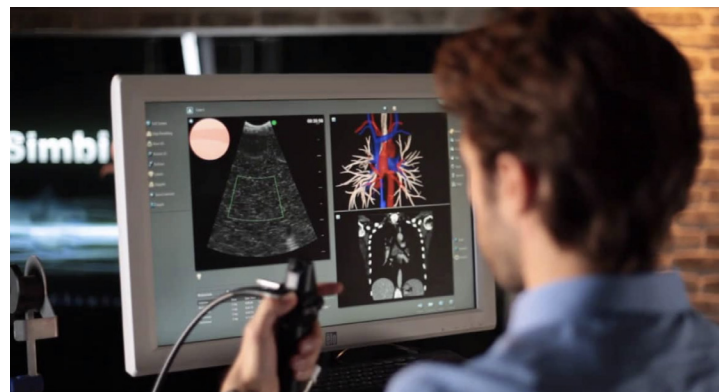
Le **BRONCH Mentor™** est un **simulateur d'endoscopie bronchique** offrant un environnement optimal pour l'acquisition des gestes techniques et la pratique des procédures cliniques en bronchoscopie.

## ■ HAUT NIVEAU DE RÉALISME

- Utilisation d'un **véritable endoscope avec retour haptique**
- Des cas cliniques modélisés **à partir de patients réels**
- Un écran tactile 24" pour une immersion totale grâce à l'imagerie 3D haute résolution

## ■ OUTIL PÉDAGOGIQUE COMPLET

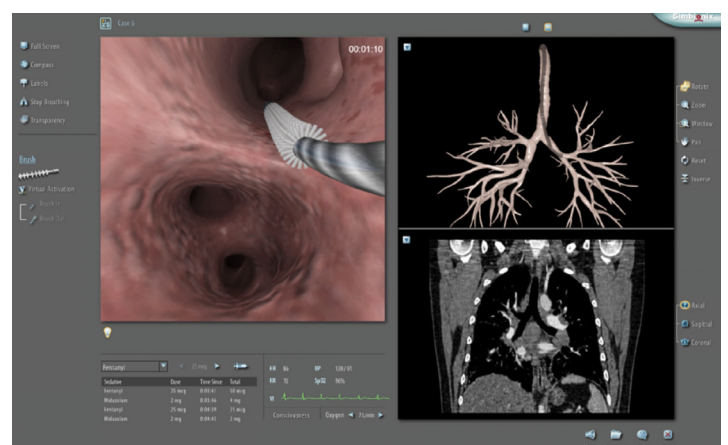
- Des cas cliniques recréant **l'environnement patient dans sa totalité** (sédation, anesthésie topique, constantes vitales, complications...)
- **Un environnement pédagogique inédit** :
  - Amélioration de la perception 3D
  - Renforcement des connaissances anatomiques
  - Maîtrise des procédures cliniques
- Un processus d'apprentissage et d'évaluation conçus pour favoriser l'acquisition de gestes sûrs et précis en tenant compte :
  - de la sécurité du patient
  - de l'appréciation clinique
  - de la pertinence de l'intervention
  - de la sécurité du matériel
- **L'évaluation objective des performances** dans le cadre d'une auto-évaluation et d'une démonstration avant de passer à la pratique sur un vrai patient



“

LE BRONCH MENTOR EST  
ABSOLUMENT VITAL POUR  
NOTRE CURRICULUM DE  
SIMULATION

”



## PLATEFORMES DE SIMULATION

Deux plateformes permettent de répondre à tous les besoins de formation en endoscopie bronchique.

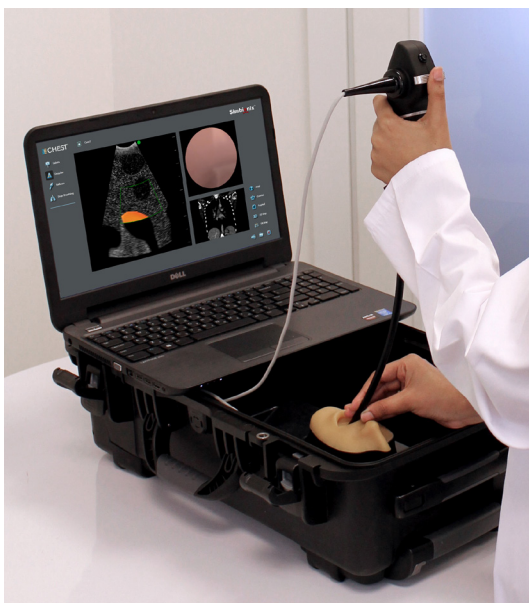
### BRONCH MENTOR

- Plateforme "Tout-en-1"
- V véritable endoscope avec retour haptique
- Ergonomique : réglable en hauteur



### BRONCH MENTOR EXPRESS

- Solution mobile et accessible
- Développée avec l'American College of Chest Physicians (CHEST)



# MODULES

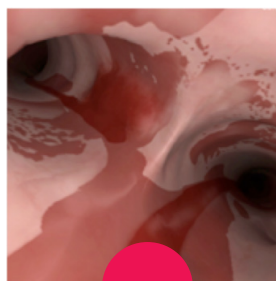
Les différents modules de formation proposent des exercices et des cas cliniques permettant l'acquisition des compétences fondamentales jusqu'aux gestes les plus experts.

## COMPÉTENCES FONDAMENTALES



Exercices fondamentaux ciblés pour optimiser la formation des apprenants en leur permettant d'acquérir et d'intégrer des compétences en bronchoscopie (manipulation de l'endoscope, connaissances de l'anatomie, technique de ponction endobronchique...). Module développé en collaboration avec l'AABIP (American Association for Bronchoscopy and Interventional Pulmonology).

## URGENCES BRONCHOSCOPIQUES



Ce module propose des procédures bronchoscopiques pour l'apprentissage du diagnostic et du traitement des situations d'urgence.

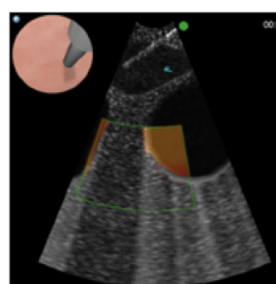
Les cas cliniques permettent à l'apprenant d'évaluer la situation, de décider de la stratégie à adopter et de réaliser le geste thérapeutique adéquat (aspiration d'un corps étranger, hémorragie endobronchique, voies aériennes obstruées par du mucus, etc...).

## BRONCHOSCOPIE DIAGNOSTIQUE



Cas virtuels nécessitant une bronchoscopie diagnostique, notamment un examen des voies aériennes et différentes techniques de biopsie endobronchique et transbronchique au moyen de pinces à biopsie, de brosses cytologiques ou d'aiguilles d'aspiration.

## PROCÉDURES EBUS - TBNA



Exercices et cas cliniques améliorant l'interprétation des images échographiques, la reconnaissance des structures anatomiques et la réalisation de procédures de ponctiontransbronchique sous écho-endoscopie. Ce module offre le choix entre une sonde linéaire et une sonde radiale.

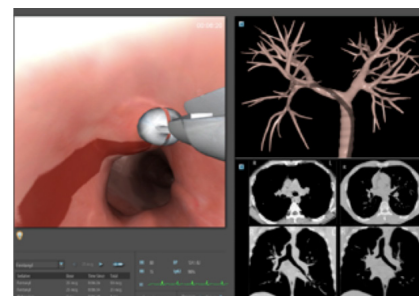
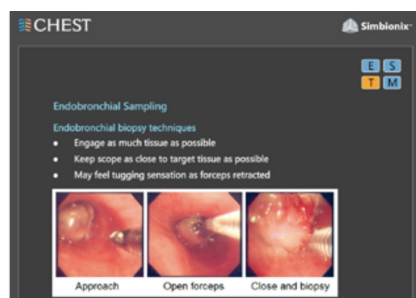
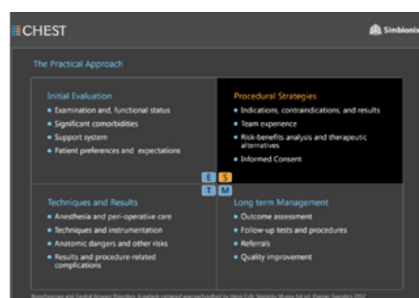
# CURRICULUM STANDARDISÉ CHEST

## PARCOURS DE FORMATION DÉDIÉ AUX COMPÉTENCES FONDAMENTALES ET AU DIAGNOSTIC EN BRONCHOSCOPIE

Le curriculum CHEST standardisé pour BRONCH Mentor propose un parcours de formation innovant développé en collaboration avec l'American College of Chest Physicians (CHEST). Il est constitué de 2 sections couvrant :

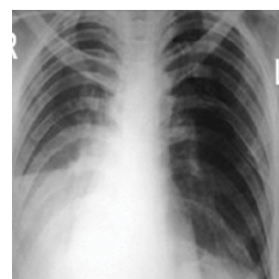
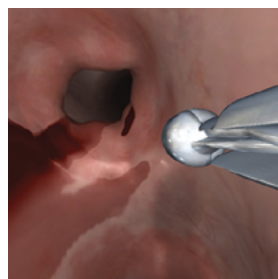
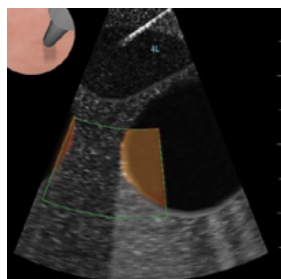
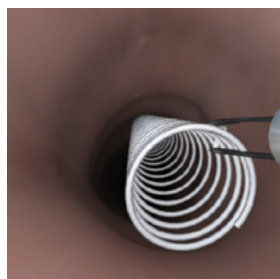
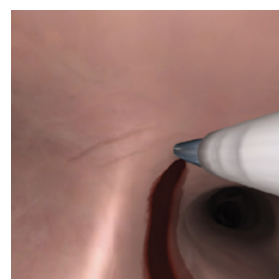
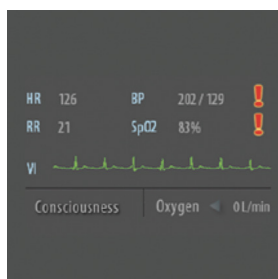
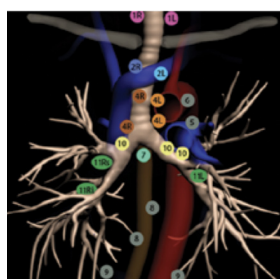
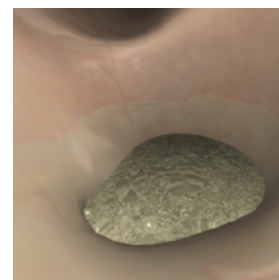
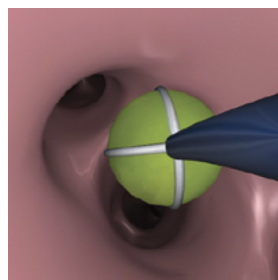
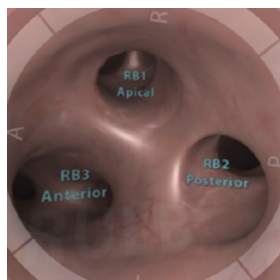
- **les compétences fondamentales** (coordination main-oeil, repérages anatomiques, navigation endoscopique...)
- **les compétences cliniques** (connaissances théoriques, prise de décisions cliniques...)

Ainsi les aptitudes cognitives et psychomotrices, la prise de décision clinique et la réalisation des gestes techniques sont habilement combinées pour être testées et évaluées.



## PROCÉDURES BRONCHOSCOPIQUES

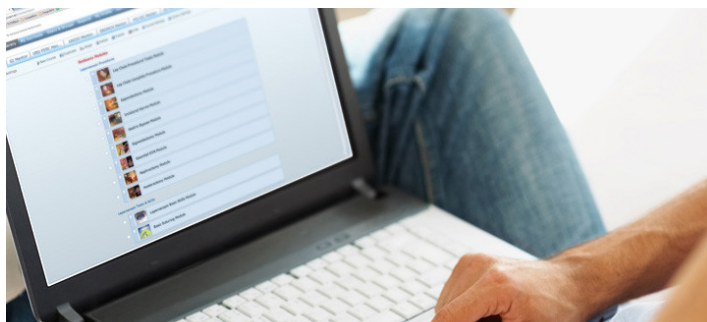
Le BRONCH Mentor est l'outil de simulation le plus réaliste du marché, avec l'un des plus larges éventails de procédures bronchoscopiques.



## MENTORLEARN CLOUD

Cette interface intégrée vous permet de gérer tous les aspects de vos programmes de formation avec une simple connexion internet :

- Vos utilisateurs et groupes
- Vos parcours de formation et structures des sessions
- Vos évaluations (paramétrages)
- Vos cours en ligne, documents PDF et vidéos
- Vos rapports de performance, courbes d'apprentissage, replay vidéo des sessions, extractions excel...



“

Depuis que notre établissement utilise le BRONCH Mentor et le BRONCH Express, nos internes en bronchoscopie acquièrent rapidement des gestes sûrs et précis. Le logiciel de simulation leur permet de mieux comprendre les rapports anatomiques dans un environnement virtuel sans risque, ce qui facilite grandement l'apprentissage.

Grâce à une formation pratique complète basée sur la progression, l'entraînement volontaire et l'évaluation objective des performances, l'acquisition des compétences s'effectue sous contrôle permanent et nos patients sont épargnés de l'inconfort lié à l'apprentissage des gestes techniques.

”



**George A. Eapen**

MD, FACP, FCCP, Professeur de médecine.  
 Chef d'unité de pneumologie interventionnelle.  
 Directeur du programme d'internat en  
 pneumologie interventionnelle.  
 Service de médecine pulmonaire

MD Anderson Cancer Center  
 Houston, États-Unis

“

Le GI-BRONCH Mentor est absolument vital pour notre curriculum de simulation. En s'entraînant sur le simulateur, les internes et les étudiants en médecine gagnent énormément en confiance pour passer à la pratique clinique.

Nous avons choisi le GI-BRONCH Mentor, car il offre le plus large panel de cas intéressants, ainsi que de nombreux modules pédagogiques pour améliorer l'acquisition des gestes techniques.

”



**Dr Michael Ujiki**

Directeur du laboratoire de simulation.  
 NorthShore University HealthSystem

Chicago, États-Unis

## “JAMAIS LA PREMIÈRE FOIS SUR LE PATIENT”

Twin Medical est une entreprise française créée en 2012 avec l'idée que l'enseignement en santé devait bénéficier des nouvelles technologies de simulation pour former nos futurs médecins, chirurgiens ou infirmiers.

Les outils pédagogiques que nous proposons sont disruptifs, leurs bénéfices sont scientifiquement prouvés et ils accompagnent les professionnels de santé dans leurs courbes d'apprentissage depuis les compétences fondamentales (formation initiale) jusqu'aux gestes et situations les plus complexes (formation continue).

Au-delà des qualités uniques de nos simulateurs et mannequins, la force de Twin Medical réside dans l'obsession de son équipe à apporter l'expertise, la formation et l'accompagnement attendus par ses utilisateurs.

Votre objectif est notre mission : **délivrer le meilleur et le plus sûr des soins à votre patient**



**Twin Medical**  
 21, rue Paul Pousset  
 F - 49130 Les Ponts-De-Cé  
 Tel. +33 2 41 05 82 91

[www.twin-medical.com](http://www.twin-medical.com)

[info@twin-medical.com](mailto:info@twin-medical.com)



Scannez ce code  
 et retrouvez nos  
 vidéos

