



twin
medical

LAPSIM

surgicalscience

RÉFÉRENCÉ PAR :

resah
Réseau des Acheteurs Hospitaliers

LAPSIM

SIMULATEUR DE CHIRURGIE COELIOSCOPIQUE

Le LapSim est le simulateur de réalité virtuelle le plus complet et le seul validé sur le marché. Doté de graphismes détaillés, d'un retour de force précis et d'une nouvelle interface intuitive, c'est l'outil idéal pour votre enseignement en chirurgie laparoscopique.

LES AVANTAGES DE LA FORMATION AVEC LE SIMULATEUR LAPSIM

- Une courbe d'apprentissage réduite et une meilleure préparation aux véritables interventions chirurgicales
- Retour d'information standardisé, objectif et basé sur des critères réglables
- Réalisation d'interventions chirurgicales complètes dans un environnement sûr

UN TRANSFERT DE COMPÉTENCES (ENCORE) AMÉLIORÉ

■ VIA LA RÉALITÉ VIRTUELLE

- Meilleure maîtrise de la coordination oeil-main et des compétences psychomotrices
- Développement d'une dextérité manuelle précise

■ UNE ÉVALUATION DÉTAILLÉE

- Enregistrement des exercices suivi d'une analyse détaillée des performances



■ NOUVEAU PORTAIL SUR LE CLOUD

- Les formateurs peuvent se connecter n'importe où et à tout moment
- Synchronisation de tous vos simulateurs LapSim
- Suivi des internes et réponse à leurs besoins

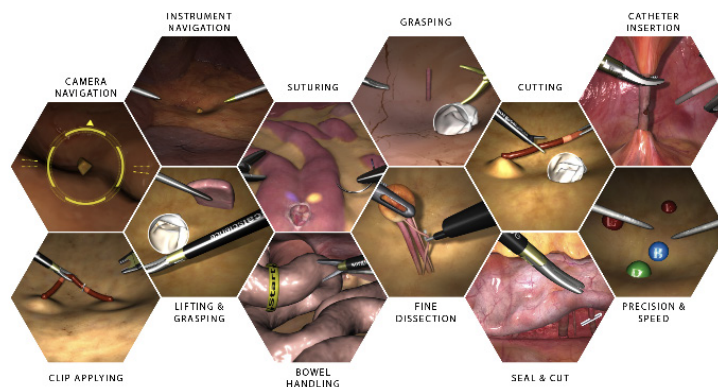
MODULES DE FORMATION



PACK “ STARTER ” (BASIC SKILLS)

MODULE “ COMPÉTENCES FONDAMENTALES ”

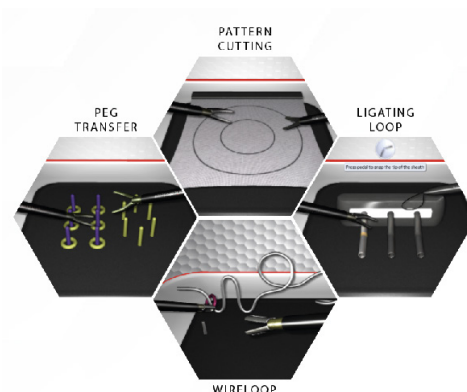
- Un portefeuille complet de 13 exercices de laparoscopie bien définis, de la navigation de base à la suture avancée.
- Comprend un retour d'information en temps réel pour un apprentissage rapide.



MODULE “ FLS ” (FUNDAMENTAL OF LAPAROSCOPIC SURGERY)

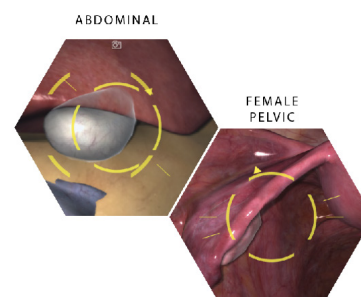
Inspiré des principes fondamentaux de la chirurgie laparoscopique (FLS) de la «Society of American Gastro-intestinal Endoscopic Surgeons» (SAGES), ce module comprend :

- le transfert de manchons (Peg Transfer)
- la découpe de précision (Pattern Cutting)
- la boucle de fil (Wireloop)
- la pose de lasso



MODULE “ CAMERA ”

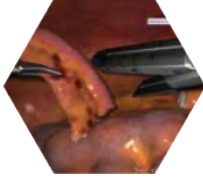
- Ce module apprend à manipuler correctement la caméra avec des optiques droites et angulaires.
- Les objectifs sont évalués selon plusieurs critères, tels que la déviation et l'économie de mouvements.



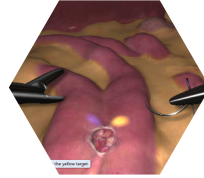


PROCÉDURES CHIRURGICALES

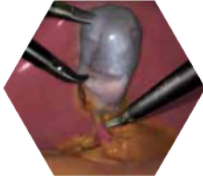
DIGESTIF



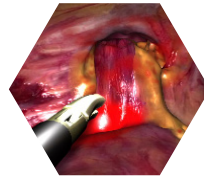
APPENDICECTOMIE



CHIRURGIE BARIATRIQUE



CHOLECYSTECTOMIE



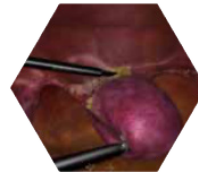
HERNIE INGUINALE

GYNÉCOLOGIE



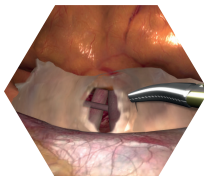
GYNÉCOLOGIE

- occlusion tubulaire
- salpingectomie
- salpingostomie
- suture de fibrome



HYSTÉRECTOMIE

UROLOGIE



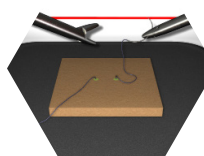
NÉPHRECTOMIE

THORACIQUE



LOBECTOMIE PAR VATS

CHIRURGIE GÉNÉRALE



SUTURE ET ANASTOMOSE

VÉTÉINAIRE

Nouveau



OVARIECTOMIE CANINE PAR LAPAROSCOPIE

LE LAPSIM CERTIFICATION PROGRAM™

Cette certification permet à vos apprenants d'atteindre un niveau de compétence accrédité en laparoscopie. Il existe deux programmes certifiés :

- **Chirurgie générale** : comprenant une formation dispensée par des experts et l'examen d'Ahlberg
- **Gynécologie** : comprenant une formation d'experts, la salpingectomie et l'examen de Larsen



“

“Les étudiants formés sur ce simulateur sont plus **confiants**, ont des **temps opératoires plus courts** et sont **plus précis**”

”



DR HULDA EINARSDOTTIR

Directrice de la simulation chirurgicale à l'université de Yale

“JAMAIS LA PREMIÈRE FOIS SUR LE PATIENT”

Twin Medical est une entreprise française créée en 2012 avec l'idée que l'enseignement en santé devait bénéficier des nouvelles technologies de simulation pour former nos futurs médecins, chirurgiens ou infirmiers.

Les outils pédagogiques que nous proposons sont disruptifs, leurs bénéfices sont scientifiquement prouvés et ils accompagnent les professionnels de santé dans leurs courbes d'apprentissage depuis les compétences fondamentales (formation initiale) jusqu'aux gestes et situations les plus complexes (formation continue).

Au-delà des qualités uniques de nos simulateurs et mannequins, la force de Twin Medical réside dans l'obsession de son équipe à apporter l'expertise, la formation et l'accompagnement attendus par ses utilisateurs.

Votre objectif est notre mission : **délivrer le meilleur et le plus sûr des soins à votre patient.**



Twin Medical
21 rue Paul Pousset
F - 49130 Les Ponts-De-Cé
Tel. + 33 2 41 05 82 91

www.twin-medical.com

info@twin-medical.com



Scannez ce code
et retrouvez nos
vidéos

