



Twin  
medical

---

PERC MENTOR SUITE

---

# PERC MENTOR SUITE

SIMULATEUR D'ÉCHOGRAPHIE  
INTERVENTIONNELLE MULTIDISCIPLINAIRE

Le **PERC Mentor Suite** est une plateforme de simulation d'échographie interventionnelle multidisciplinaire et modulable.

## ■ HAUT NIVEAU DE RÉALISME

- **Images échographiques de haute précision** (anatomies, artefacts échographiques, physiologie, pathologies)
- Modèles anatomiques avec **repères anatomiques palpables** et **retour haptique pendant la ponction**
- **Système de suivi en temps réel** de l'aiguille de ponction et de la sonde échographique
- **Mouvements des organes** tels que l'expansion pulmonaire, battements cardiaques, pulsation artérielle...

## ■ OUTIL PÉDAGOGIQUE ET DIDACTIQUE

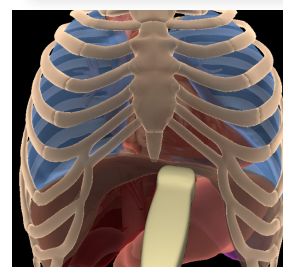
- Spécialement étudié pour l'apprentissage en autonomie
- Différentes sondes échographiques pour différentes approches (transthoracique, transabdominale, linéaire...)
- **Exercices guidés pas à pas** pour l'apprentissage des approches dans le plan et hors du plan
- **Un environnement didactique complet au service de la courbe d'apprentissage** : Exercices et tâches, vues 3D, guides anatomiques, vidéos...
- Des cas cliniques développés conformément aux directives des sociétés scientifiques de référence
- **L'évaluation objective des performances**



# PLATEFORME DE SIMULATION MODULABLE & MULTIDISCIPLINAIRE

La plateforme PERC Mentor Suite comprend :

- Une **station de travail ergonomique** (réglable en hauteur ) et **mobile** avec son chariot
- **4 anatomies interventionnelles ponctionnables** (suivant les modules choisis)
- Des instruments : **une aiguille de ponction** avec système de tracking, **une sonde échographique convexe ou linéaire** (suivant les modules choisis)

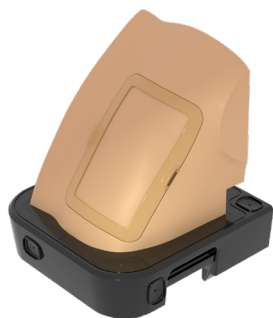


- Pose de voie veineuse centrale
- Bloc nerveux du plexus brachial



Péricardiocentèse

**Modèles anatomiques  
facilement interchangeables**



Thoracentèse



**Structures anatomiques palpables**



**Visualisation des gestes en temps réel**

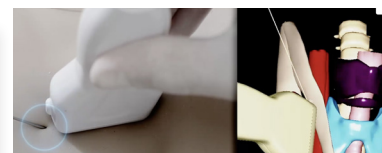
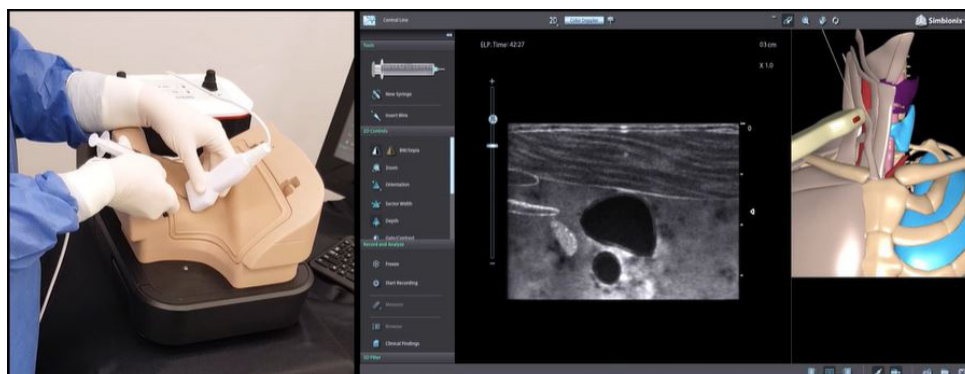


Image 3D

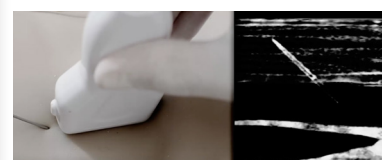
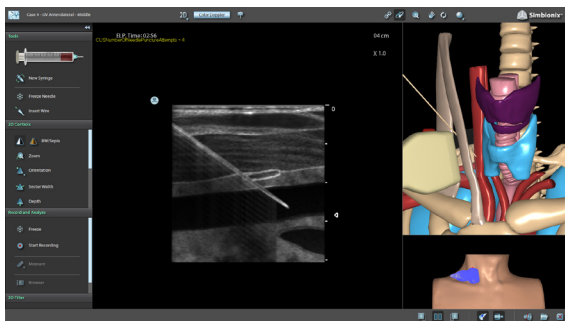


Image échographique

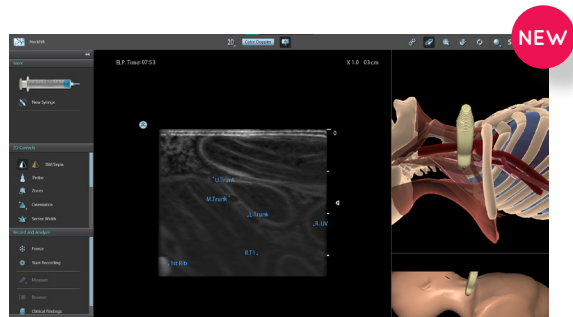
# MODULES



## POSE DE VOIE VEINEUSE CENTRALE

Ce module unique est conçu pour l'apprentissage de la pose d'une voie veineuse centrale.

Il offre une formation réaliste à l'insertion de cathéters veineux centraux guidée par échographie. Ce module comprend l'évaluation échographique, la sélection du site de ponction, l'accès à l'aiguille, l'insertion du fil et la vérification via la veine jugulaire interne ou la veine sous-clavière en utilisant l'approche infraclaviculaire et supraclaviculaire.



## BLOC NERVEUX DU PLEXUS BRACHIAL

Ce module propose des procédures et des cas cliniques pour la formation au bloc nerveux du membre supérieur guidé par ultrasons.

Notamment l'évaluation par ultrasons, l'accès à l'aiguille, l'injection de l'anesthésie locale et la visualisation de la propagation par les approches interscalénique, supraclaviculaire ou infraclaviculaire des membres supérieurs.

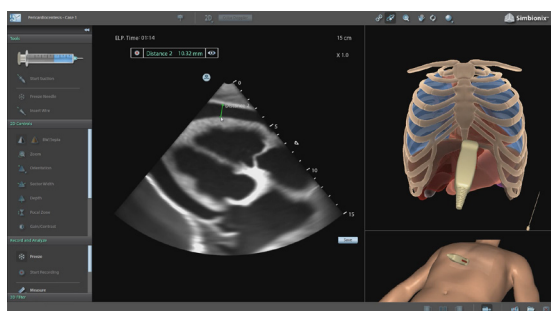


## THORACENTÈSE

Ce module propose à travers 11 cas cliniques, l'apprentissage de la thoracentèse guidée par échographie.

L'apprenant peut ainsi s'entraîner à l'évaluation échographique de l'épanchement pleural, la palpation des côtes, l'insertion de l'aiguille et l'aspiration du liquide.

Des anatomies interchangeables en position debout et couchée sont disponibles.



## PÉRICARDIOCENTÈSE

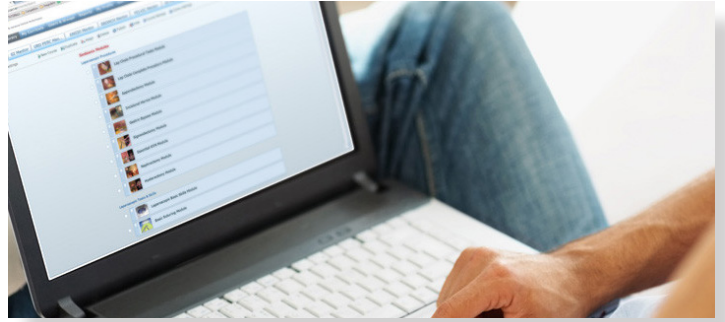
Ce module offre 8 cas cliniques pour l'apprentissage de la péricardiocentèse guidée par échographie.

Son contenu intègre la palpation du sternum, l'évaluation par échographie, l'insertion de l'aiguille par une approche sous-costale, apicale ou parasternale et l'aspiration du liquide.

# MENTORLEARN CLOUD

Cette interface intégrée vous permet de gérer tous les aspects de vos programmes de formation avec une simple connexion internet :

- Vos utilisateurs et groupes
- Vos parcours de formation et structures des sessions
- Vos évaluations (paramétrages)
- Vos cours en ligne, documents PDF et vidéos
- Vos rapports de performance, courbes d'apprentissage, replay vidéo des sessions, extractions excel...



## “JAMAIS LA PREMIÈRE FOIS SUR LE PATIENT”

Twin Medical est une entreprise française créée en 2012 avec l'idée que l'enseignement en santé devait bénéficier des nouvelles technologies de simulation pour former nos futurs médecins, chirurgiens ou infirmiers.

Les outils pédagogiques que nous proposons sont disruptifs, leurs bénéfices sont scientifiquement prouvés et ils accompagnent les professionnels de santé dans leurs courbes d'apprentissage depuis les compétences fondamentales (formation initiale) jusqu'aux gestes et situations les plus complexes (formation continue).

Au-delà des qualités uniques de nos simulateurs et mannequins, la force de Twin Medical réside dans l'obsession de son équipe à apporter l'expertise, la formation et l'accompagnement attendus par ses utilisateurs.

Votre objectif est notre mission : **délivrer le meilleur et le plus sûr des soins à votre patient**



Twin Medical  
21, rue Paul Pousset  
49130 Les Ponts-De-Cé  
Tel. +33 (0) 2 41 05 82 91

[www.twin-medical.com](http://www.twin-medical.com)

[info@twin-medical.com](mailto:info@twin-medical.com)



Scannez ce code  
et retrouvez  
nos vidéos

