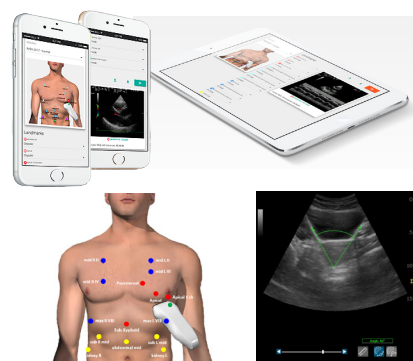


Le simulateur VausSIM vous permet d'intégrer la **pratique de l'échographie dans toutes vos formations**, quel que soit votre support : mannequin basse fidélité, mannequin haute fidélité ou patient standardisé (simulation hybride). Cette solution innovante fonctionne grâce à de simples capteurs RFID à placer sur le patient simulé. C'est donc le compagnon idéal pour augmenter le réalisme de vos sessions ou pour faciliter la formation « in situ ».

Le système VausSim propose 8 modules :

- Urgences (8 cas cliniques FAST écho/RUSH)
- Urgences pédiatriques
- Abdominal (8 cas cliniques)
- Cardiaque (8 cas cliniques)
- Pulmonaire (8 cas cliniques)
- Gynécologie/Obstétrique
- COVID-19
- **NOUVEAU** Pathologies veineuses des extrémités inférieures (9 cas cliniques de thrombose veineuse profonde TVP)



## CARACTÉRISTIQUES & AVANTAGES

### RÉALISME

Grâce aux images de grande qualité et à la manipulation des différents types de sondes, le simulateur VausSim vous offre une expérience au plus proche de la réalité.

Pilotable à partir de tout type de terminal connecté à internet, l'interface intuitive permet à l'apprenant de pratiquer :

- Le réglage des images échographiques
- La prise de mesures
- L'activation des 3 modes Doppler

### PÉDAGOGIE

L'apprenant interagit avec une interface réaliste. Il peut accéder aux réglages de l'image (gain, contraste, etc.) et aux outils de diagnostic (prise de clichés, mesures, etc.).

L'enseignant peut facilement créer de nouveaux scénarios en important ses propres images / boucles vidéo et en modifier les paramètres en temps réel (rythme cardiaque, évolution de l'état clinique...)

### MOBILE & FACILE À UTILISER

Pour vous permettre d'organiser vos formations en extérieur, le simulateur VausSim est **livré dans une valise de transport** contenant :

- **3 sondes échographiques** (linéaire, abdominale et cardiaque) incluant capteur de pression et LED d'orientation.
- **20 capteurs RFID**



Désignation	Référence	Tarif
Plateforme de simulation VausSim	N/C	Nous consulter



**Twin Medical**  
21, rue Paul Pousset  
49130 Les Ponts-De-Cé  
Tel. +33 (0) 2 41 05 82 91

[www.twin-medical.com](http://www.twin-medical.com)

[info@twin-medical.com](mailto:info@twin-medical.com)

